

LISTE DES FOLIOS		
FOL	DESIGNATION	IND
00	PAGE DE GARDE	B
01	ARRIVEE GENERALE + DISTRIBUTION GTC	O
02	ARRIVEE GENERALE + DISTRIBUTION RESEAU	O
03	REPORT INFOS AUTOMATE	O
04	REPORT INFOS RESEAU	O
06	RACK AUTOMATE	B
07	PUPITRE TACTILE	B
09	RACCORDEMENTS TIROIRS 1 ET 2 48FO MONOMODE	B
10	RACCORDEMENTS TIROIR 3 24FO MONOMODE	B
11	RACCORDEMENTS TIROIRS 4 ET 5 24FO MULTIMODE	B
13	RACCORDEMENTS SWITCH SW1	B
14	RACCORDEMENTS SWITCH SW2	B
16	IMPLANTATION DU MATERIEL	O
17	NOMENCLATURE DU MATERIEL	O

Maître d'ouvrage :



RN 57 - Voie des Mercureaux
Contournement Sud Ouest de Besançon

Equipements dynamiques
Instrumentation de la voie

Maître d'ouvrage délégué:
Direction Régionale de l'Équipement Franche Comté
6 rue Roussillon BP 1169 25000 Besançon
Tel 03.81.65.62.62

Maître d'oeuvre :



DIR Est – SIR de Vesoul
Cellule SETN3
3 rue Victor Sellier BP 11365
25006 Besançon cedex
Tel : 03.81.82.64.50

Assistants Maître d'oeuvre :



DIR Est – SeSyr
10-16 Promenade des Canaux BP82120
54021 Nancy cedex
Tel : 03.83.50.96.66



CETU
25 Avenue F. Mitterrand case n° 1
69674 BRON cedex
Tel : 04.72.14.34.00

Titre du document :

BAIE AUTOMATE ET RESEAU FO
FONTAIN

Mandataire :



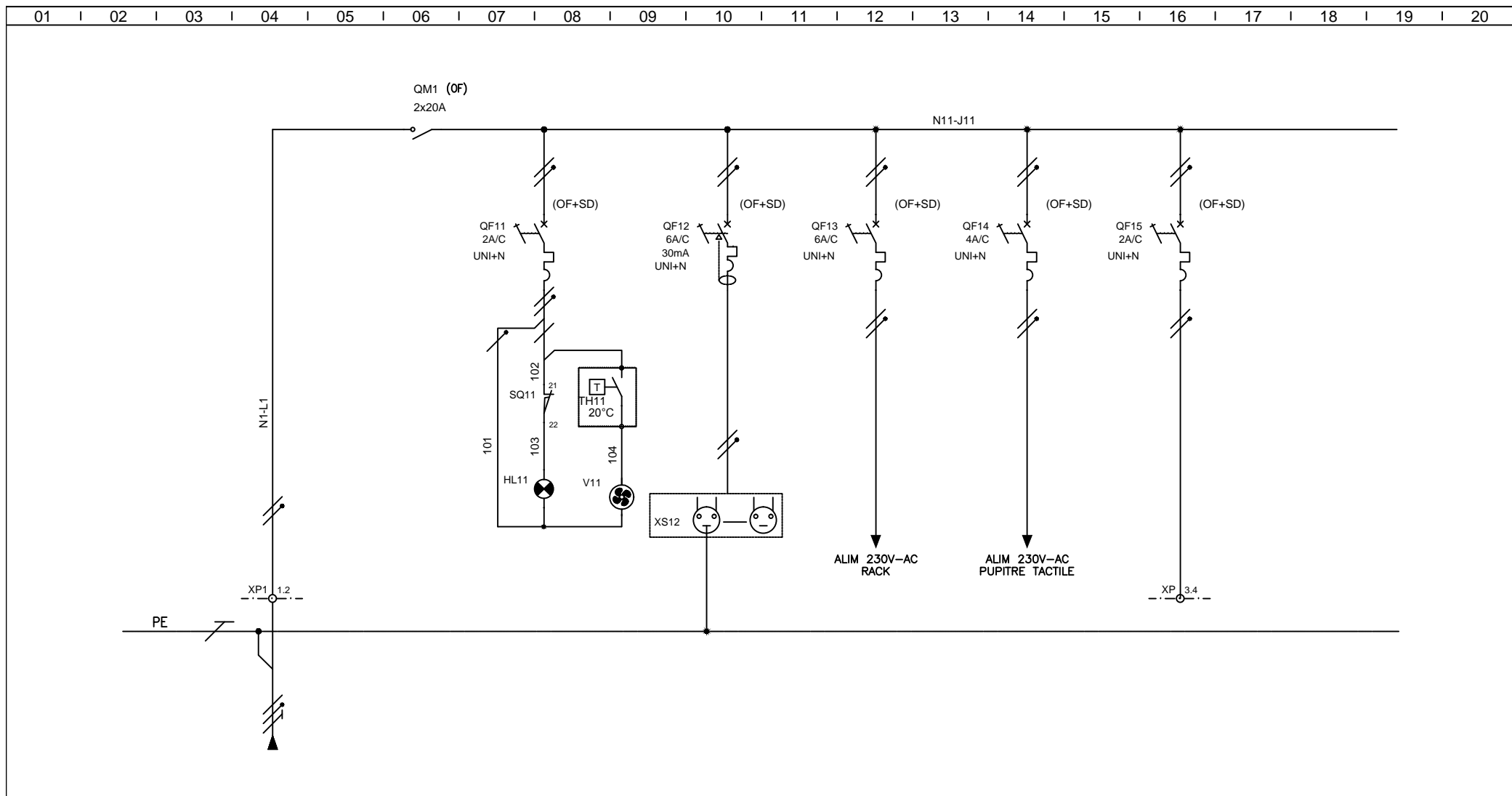
482 rue des Mercières
69140 Rillieux la Pape
Tél. : 04.37.85.04.04
Fax : 04.37.85.04.20

Co-traitant :

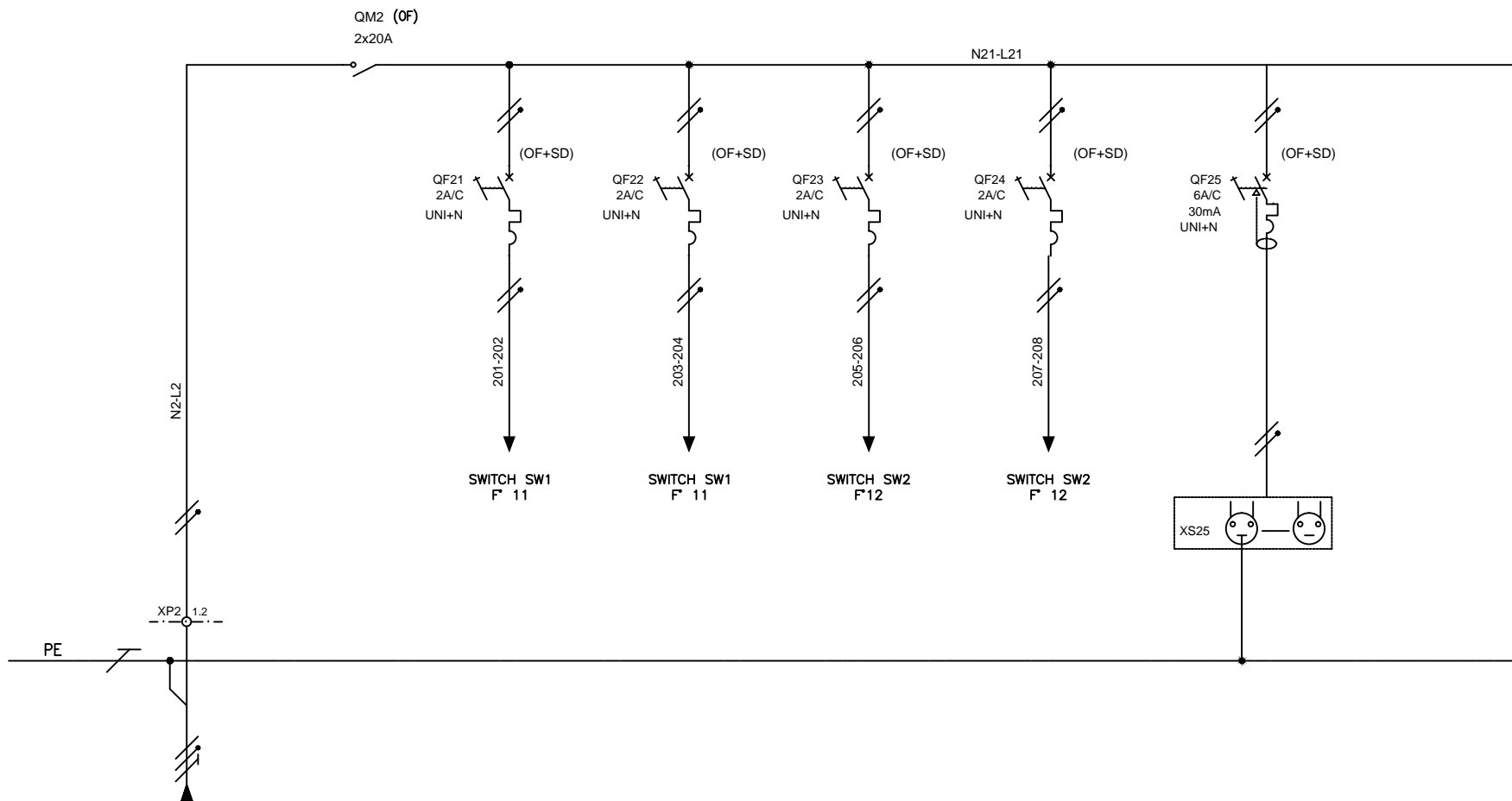


15 rue des Longues Raies
25220 Thise
Tél. : 03.81.88.18.55
Fax : 03.81.80.49.50

H					
G					
F					
E					
D					
C					
B	31/03/2011	S.DM	B.FE	R.MA	MAJ tel que construit DOE
A	29/09/2010	P.LO	B.FE	R.MA	MAJ implantation module swtich reseau et repirage jarretieres
O	22/07/2010	S.DM	B.FE	R.MA	Edition originale
Indice	Date	Dessiné :	Vérifié :	Approuvé :	Modifications
N° Marché : 09.41.038.00.223.25.54			N° Affaire: 03.018.01		N° document : GT 073 B
			Emetteur		Numéro
					Indice



Designation Circuit		ARRIVEE DEPUIS TGBT-S	COUPURE GENERALE EQUIPEMENTS AUTOMATE	UTILITES BAIE	BANDEAU 6 PRISES DE COURANT 2x10/16A+T ALIM 230V-AC	RACK ALIM 230V-AC	PUPITRE TACTILE ALIM 230V-AC	RESERVE		
Puissance	VA	1500	-	100	690	500	200	-		
Intensite	A	6.5	-	0.5	3	2.2	0.9	-		
Type Cable	-	U1000 R2V	FILERIE	FILERIE	FILERIE	FILERIE	FILERIE	-		
Section Cable	mm²	3G2.5	6mm2	0.75mm2	1.5mm2	0.75mm2	0.75mm2	-		
Repere Cable	-	23014	-	-	-	-	-	-		
BAIE AUTOMATE ET RESEAU FO ARRIVEE GENERALE + DISTRIBUTION GTC									RN57 VOIE DES MERCUREAUX	
									Numero de plan:	Indice:
									GT 073	0
										01



Designation Circuit		ARRIVEE DEPUIS TGBT-S	COUPURE GENERALE EQUIPEMENTS RESEAU	ALIMENTATION 1 230V AC SWITCH SW1	ALIMENTATION 2 230V AC SWITCH SW1	ALIMENTATION 1 230V AC SWITCH SW2	ALIMENTATION 2 230V AC SWITCH SW2	BANDEAU 6 PRISES DE COURANT 2x10/16A+T ALIM 230V-AC		
Puissance	VA	1000	—	65	65	65	65	690		
Intensite	A	4.4	—	0.2	0.2	0.2	0.2	3		
Type Cable	—	U1000 R2V	FILERIE	FILERIE	FILERIE	FILERIE	FILERIE	FILERIE		
Section Cable	mm²	3G2.5	6mm2	0.75mm2	0.75mm2	0.75mm2	0.75mm2	1.5mm2		
Repere Cable		23015						—		



BAIE AUTOMATE ET RESEAU FO
ARRIVEE GENERALE + DISTRIBUTION RESEAU

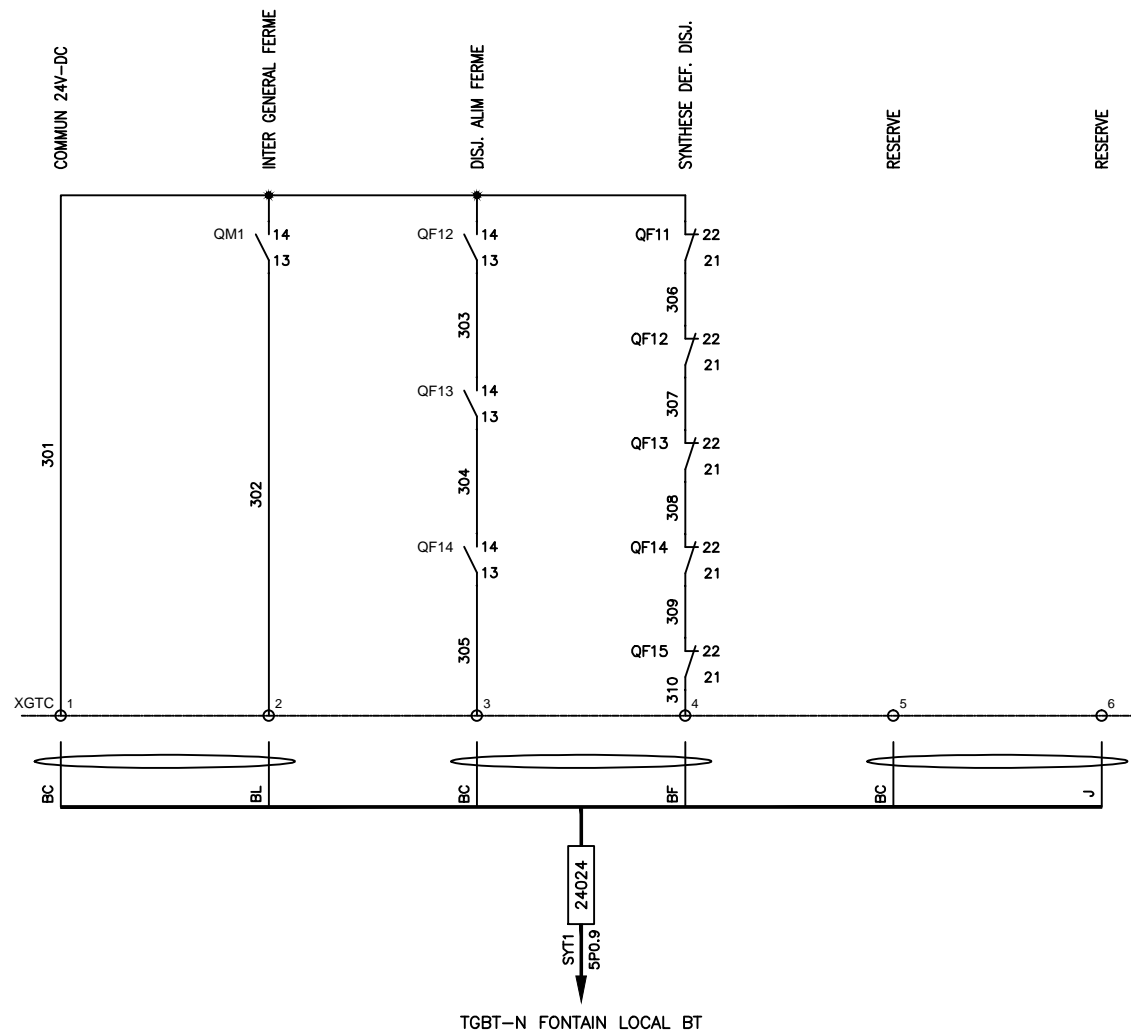
RN57
VOIE DES MERCUREAUX

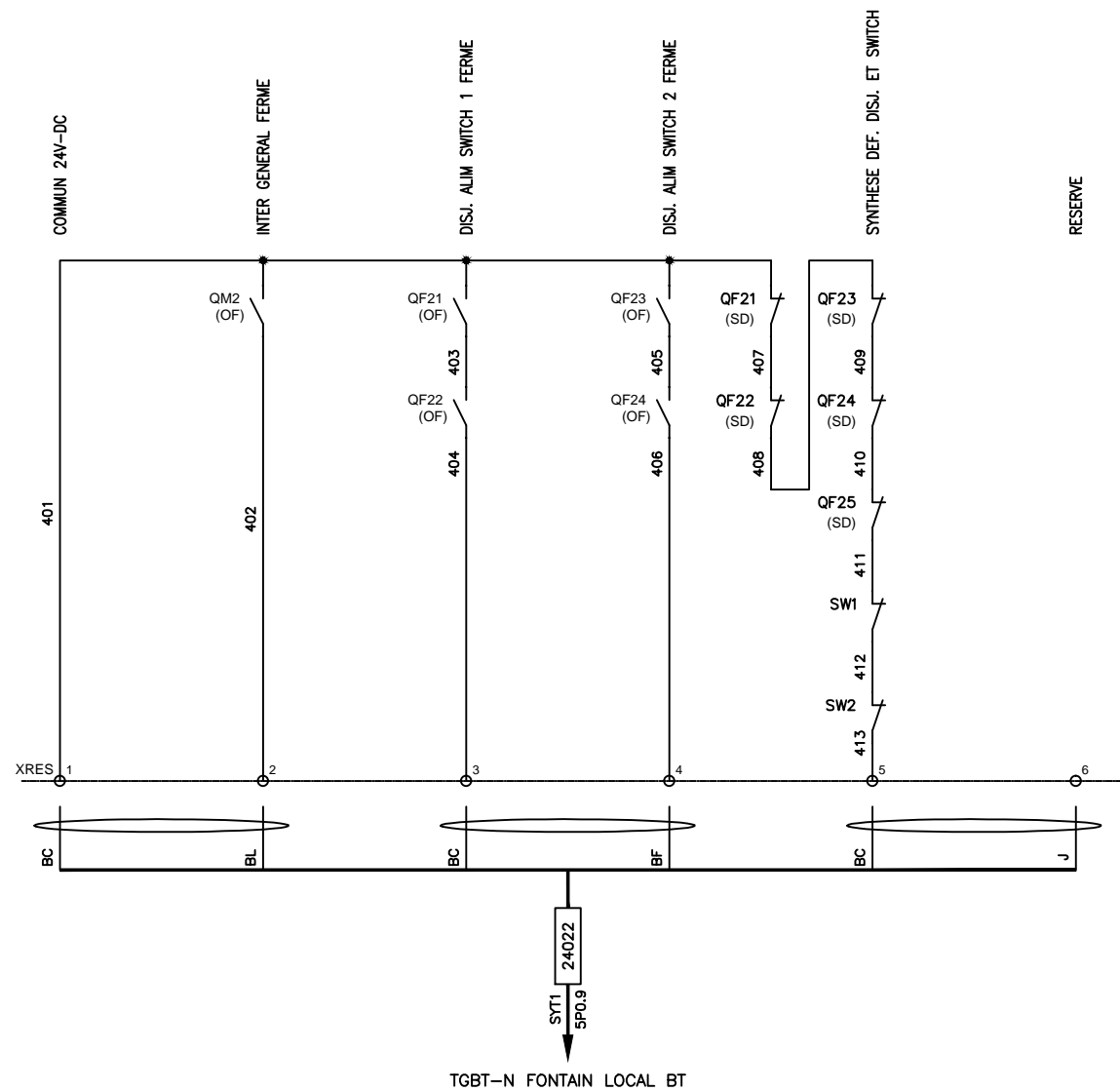
Numero de plan:	Indice:	Folio:
-----------------	---------	--------

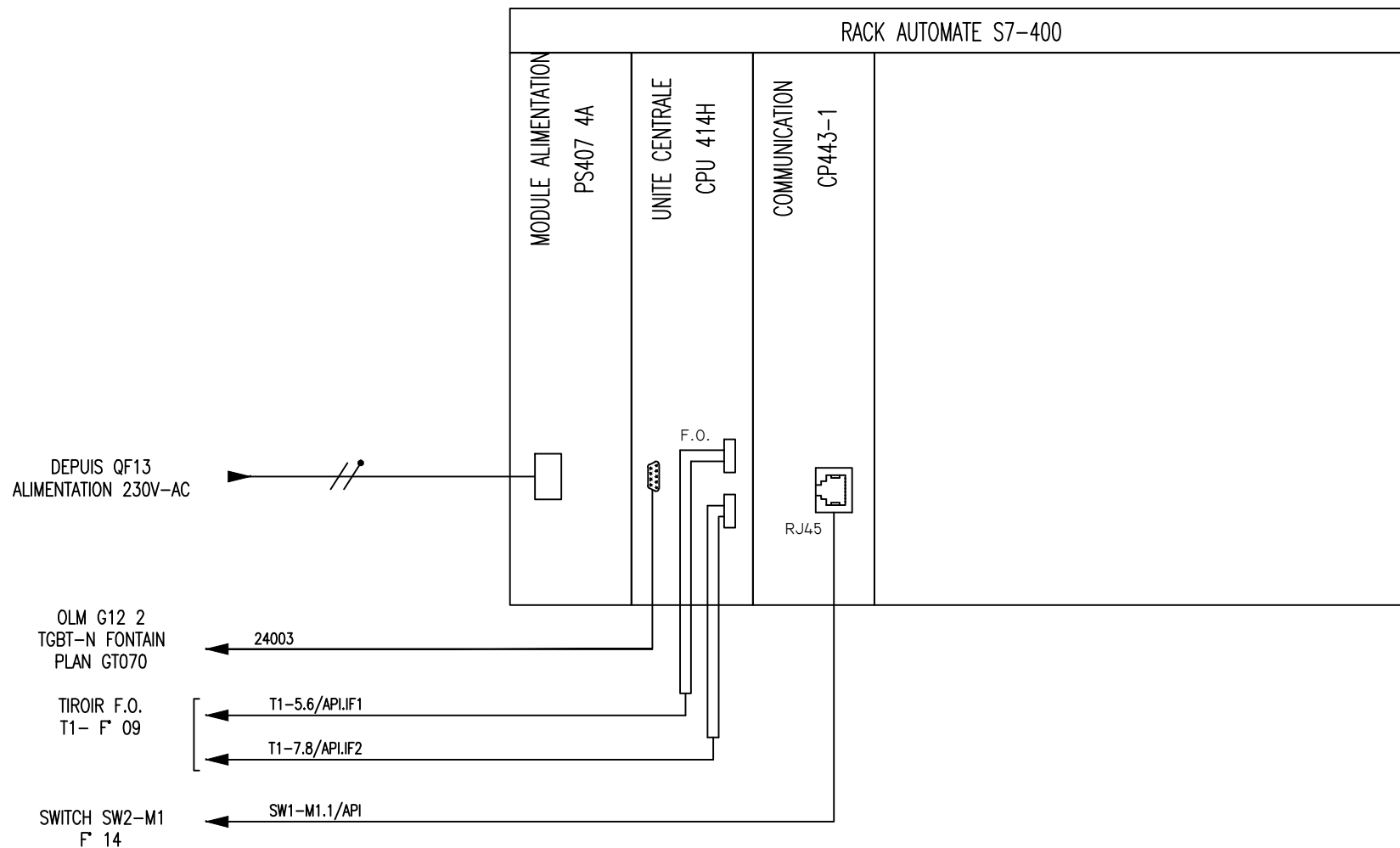
GT 073

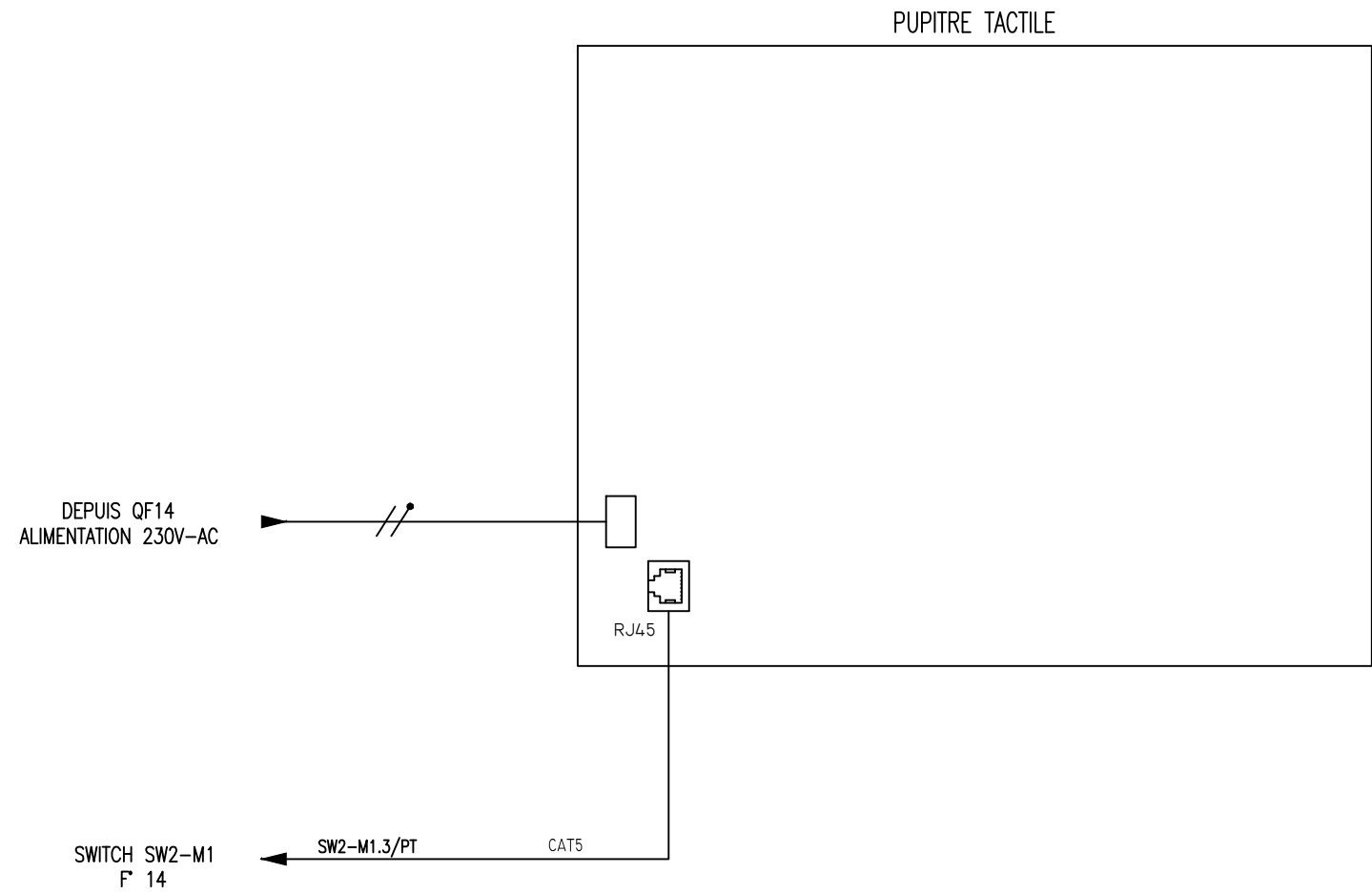
Indice:	Folio:
---------	--------

0	02
---	----









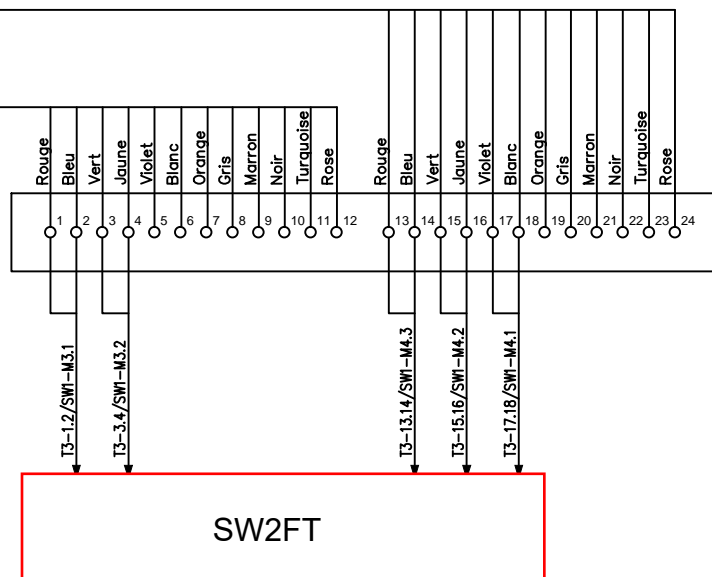
Equipements ED34-36-39
(profil P217-232-236)

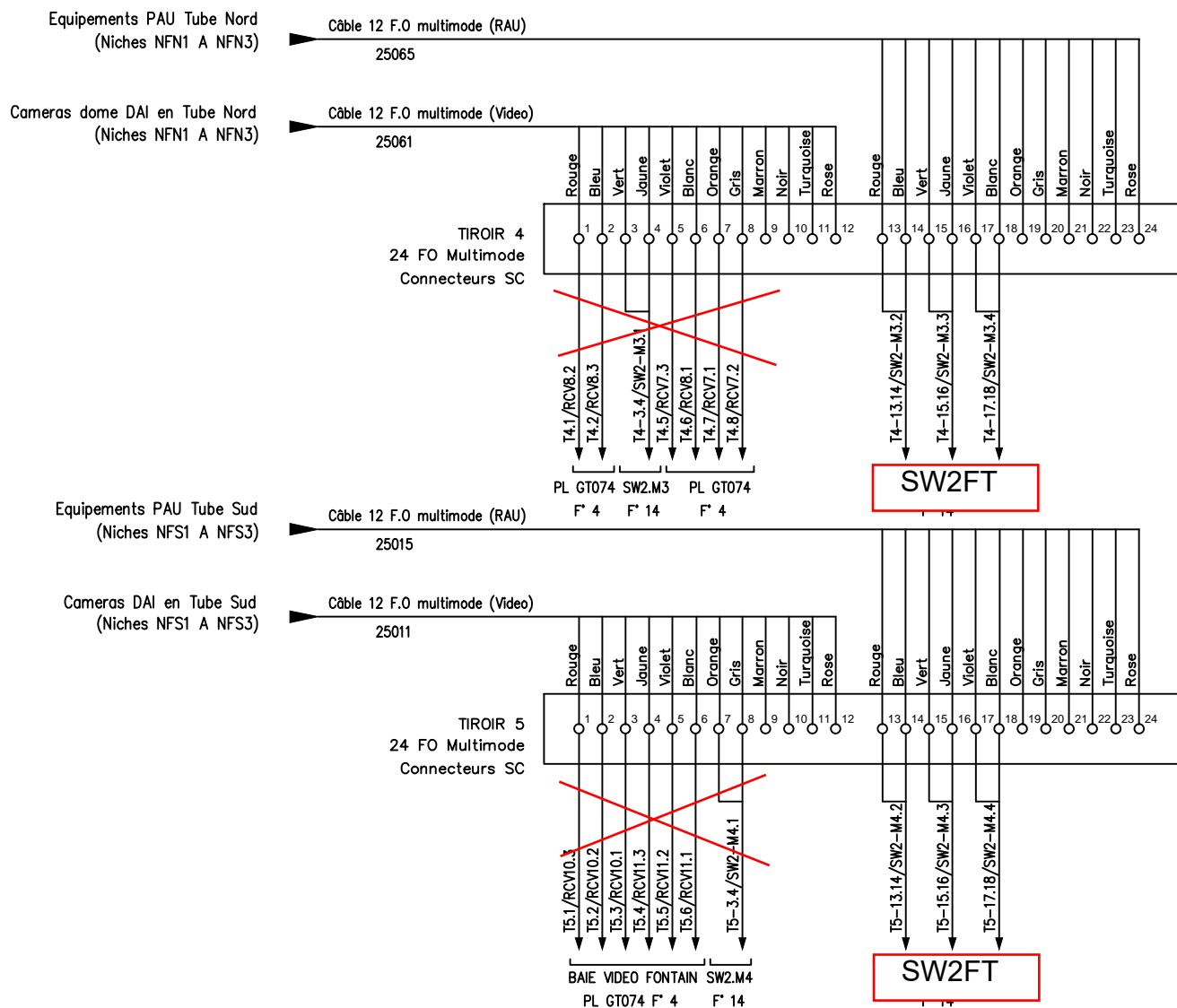
Câble 12 F.O monomode
25004

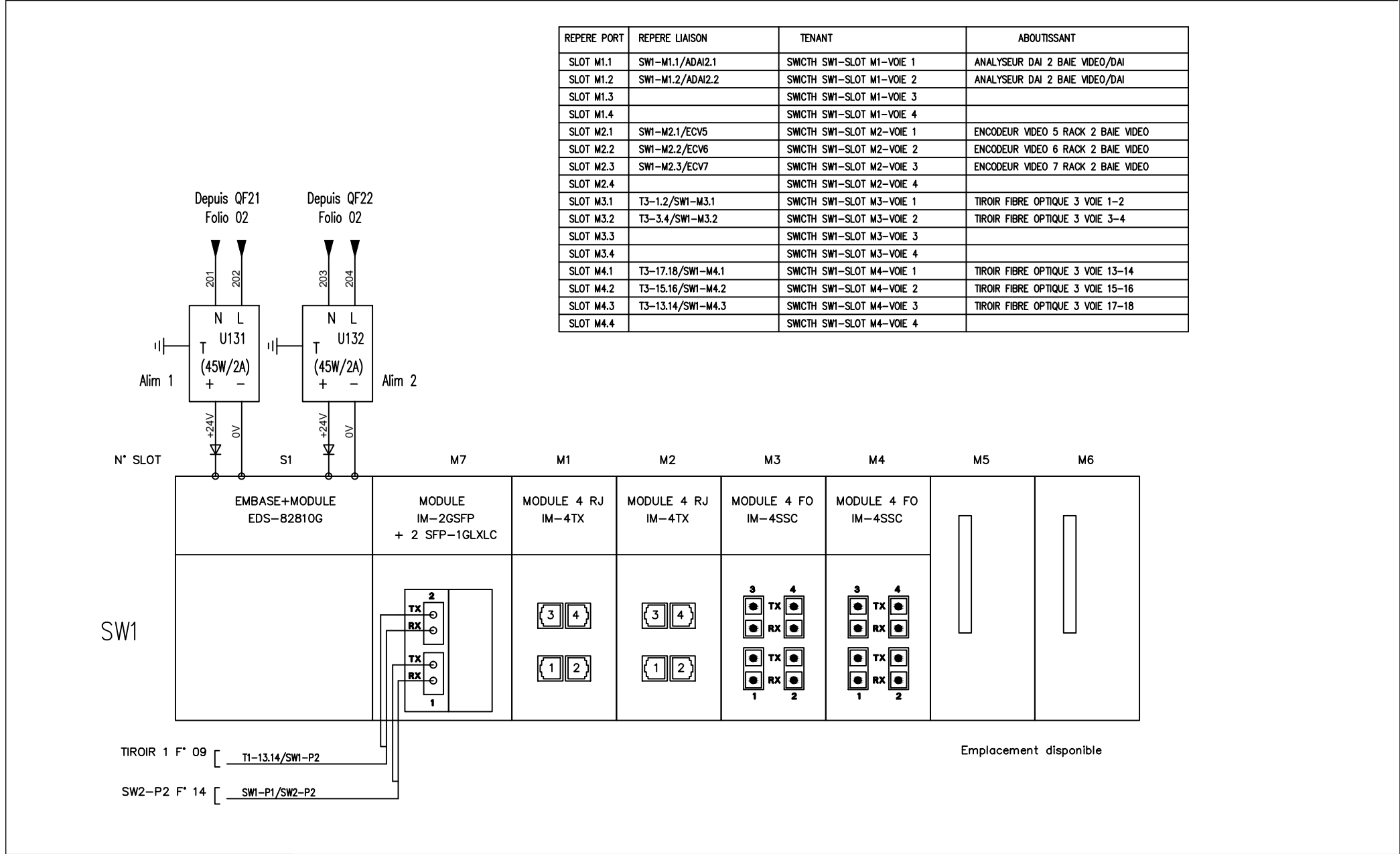
Equipements ED45-ED48
profil PT255-265)

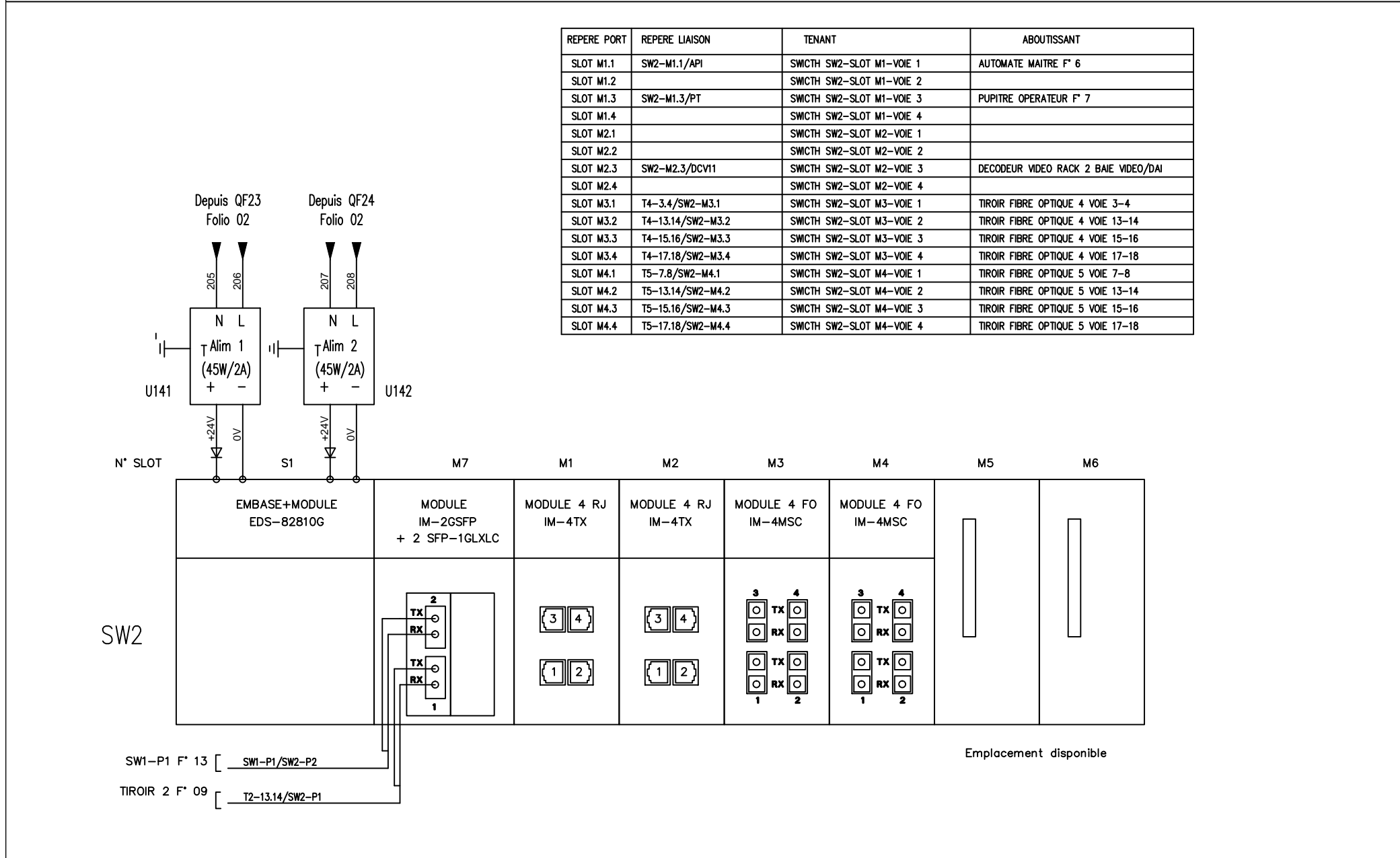
Câble 12 F.O monomode
25005

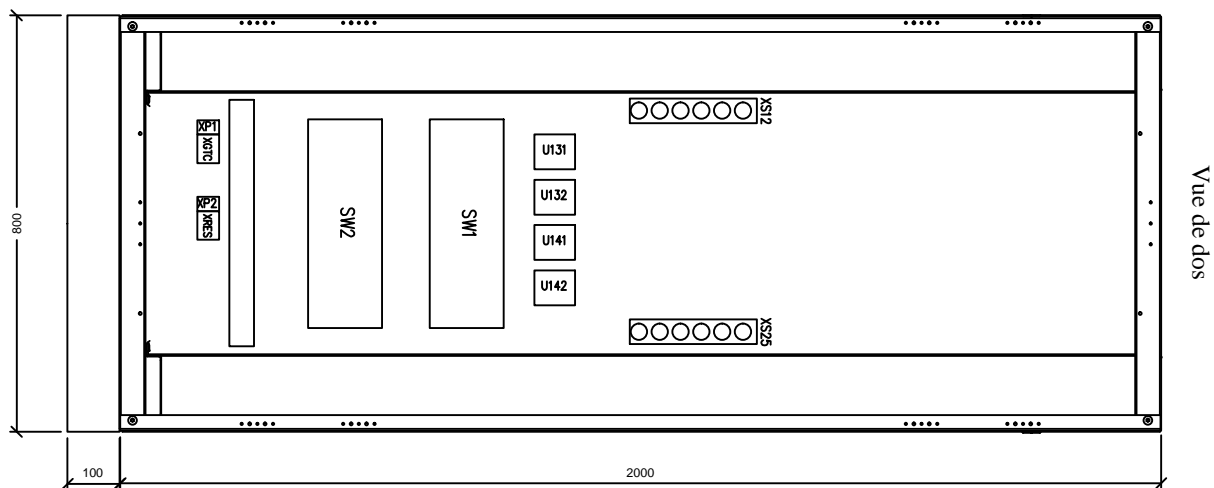
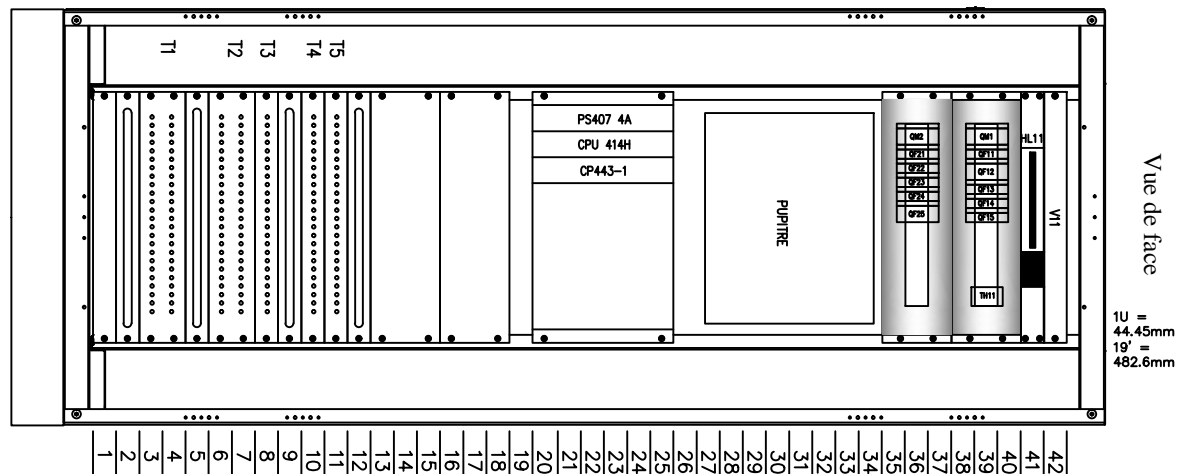
TIROIR 3
24 FO Monomode
Connecteurs SC/APC











01	02	03	04	05	06	07	08	09	10	11	12	13	14	15	16	17	18	19	20
REPERE	DESIGNATION										REFERENCE(S)	MARQUE	Qte	OBSERVATIONS					
	BAIE 19" SPACIAL 6000 RAL7035 IP31 2000x800x800 PORTE VITREE AV PORTE PLEINE AR											SAREL	1						
	TOIT VENTILE AVEC REHAUSSE											SAREL	1						
	GRILLE AERATION AVEC FILTRE SUR BAS PORTE AR											SAREL	1						
	POIGNEE ET SERRURE CLE 455											SAREL	2						
HL11	REGLETTE FLUO											SAREL	1						
SQ11	CONTACT DE PORTE											SAREL	2						
TH11	THERMOSTAT 230V											SAREL	1						
V11	TIROIR 6 VENTILATEURS 230V											SAREL	1						
XS12-XS25	BLOC 6 MULTIPRISES 2x10/16A+T										50611	LEGRAND	2						
QM1-QM2	INTERRUPTEUR BIPOLAIRE 2x20A + CONTACT OF										15006 + 15096	MERLIN GERIN	2						
QF11-QF15-QF21 A 24	DISJONCTEUR DT40 1P+N 2A COURBE C + CONTACT OF + OF/SD										21020 + 26929	MERLIN GERIN	6						
QF13	DISJONCTEUR DT40 1P+N 6A COURBE C + CONTACT OF + OF/SD										21023 + 26929	MERLIN GERIN	1						
QF14	DISJONCTEUR DT40 1P+N 4A COURBE C + CONTACT OF + OF/SD										21022 + 26929	MERLIN GERIN	1						
QF12-QF25	DISJONCTEUR DT40 1P+N 6A COURBE C + DIFFERENTIEL 30mA + CONTACT OF + OF/SD										21023 + 21450 + 26929	MERLIN GERIN	2						
PUPITRE	PUPITRE TACTILE ECRAN 17"										PPC-5170A/9455	IPO TECHNOLOGIES	1						
RACK	CHASSIS AUTOMATE 9 EMPLACEMENTS COMPRENANT:										6ES7400-1JA01-0AA0	SIEMENS	1						
	CARTE ALIMENTATION PS407 4A 230V-AC										6ES7407-0DA02-0AA0	SIEMENS	1						
	PILE DE SAUVEGARDE										6ES7971-0BA00	SIEMENS	1						
	UNITE CENTRALE CPU414H										6ES7414-4HM14-0AB0	SIEMENS	1						
	CARTE MEMOIRE RAM 2MO										6ES7952-1AL00-0AA0	SIEMENS	1						
	MODULE SYNCHRO										6ES7960-1AB04-0XA0	SIEMENS	2						
	PROCESSEUR DE COMMUNICATION CP443-1										6GK7443-1EX20-0XE0	SIEMENS	1						
	CONNECTEUR POUR PROFIBUS										6ES7972-0BB52-0XA0	SIEMENS	1						
U131-U132-U141-U142	ALIM 24V DC 2A										DR45-24	MOXA	4						
SW1-SW2	SWITCH ALIM 24V DC BASE SUPPORT MODULE										EDS-82810G	MOXA	2						
SW1-SW2	MODULE 2 PORTS SFP GIGABIT										IM-2GSFP	MOXA	4						
SW1-SW2	MODULE 4 PORTS SC MONOMODE SFP FAST ETHERNET										IM-4SSC	MOXA	2						
SW1-SW2	MODULE 4 PORTS SC MULTIMODE SFP FAST ETHERNET										IM-4MSC	MOXA	2						
SW1-SW2	MODULE 4 PORTS CUIVRE FAST ETHERNET										IM-4TX	MOXA	4						
T1-T2	TIROIR 48 FO MONOMODE										-	ACCROTEC	2						
T3	TIROIR 24 FO MONOMODE										-	ACCROTEC	1						
T5-T6	TIROIR 24 FO MULTIMODE										-	ACCROTEC	2						
	PLASTRON POUR DISJONCTEURS RAL7035 3U											SAREL	2						
	PLASTRON PASSE CABLE 1U											SAREL	4						
	PLASTRON PLEIN 1U											SAREL	1						
	PLASTRON PLEIN 3U											SAREL	2						
XP1-XP2	BORNES M4/6										115.116.07	ENTRELEC	4						
XGTC-XRES	BORNE MA2.5/5										115.486.03	ENTRELEC	10						